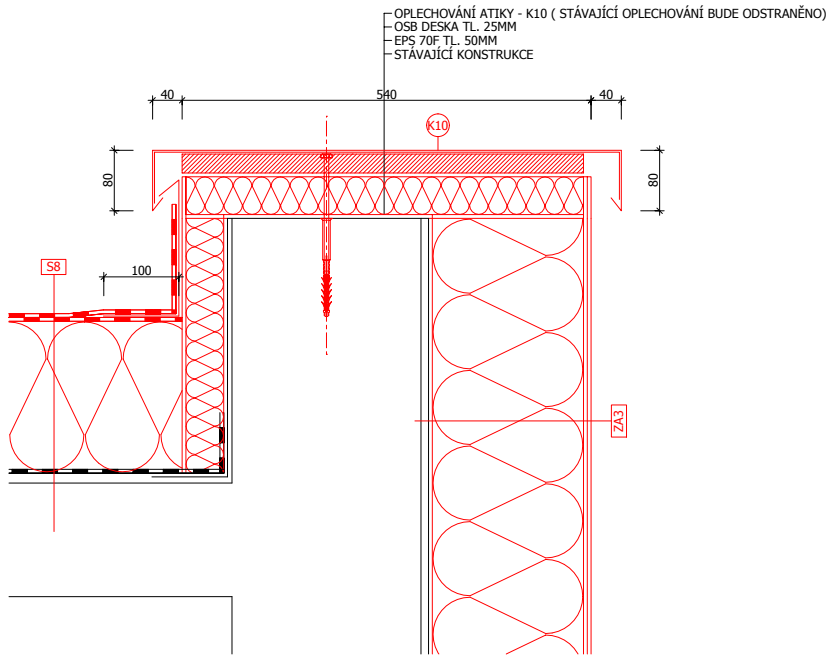
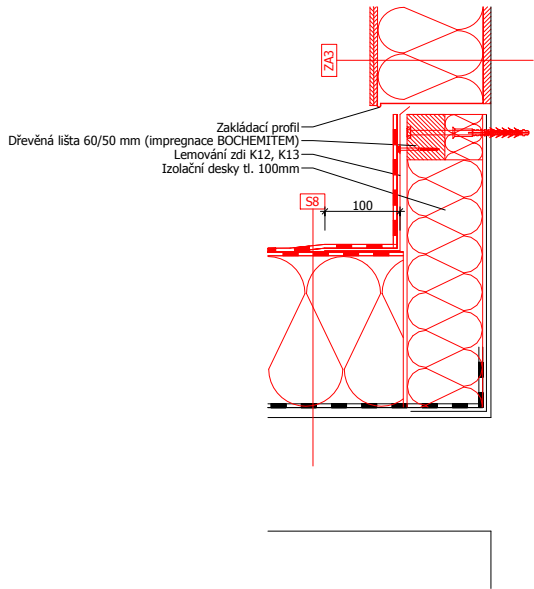


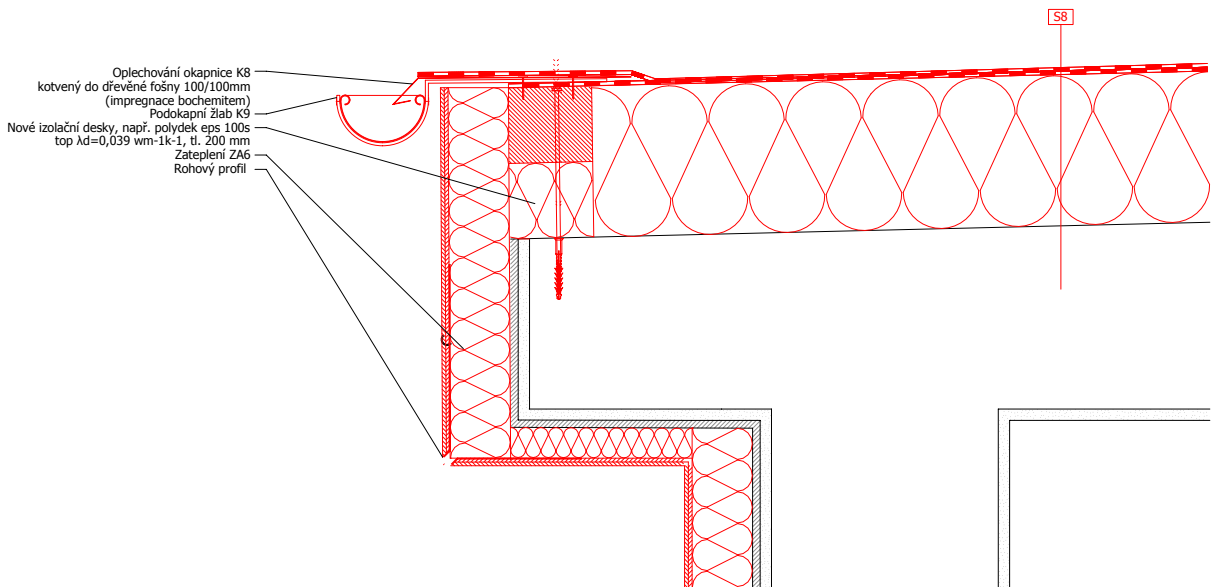
NOVÉ OPLECHOVÁNÍ ATIKY TERAS



LEMOVÁNÍ ZDI TERAS



ŘEZ OKAPEM TERASY



SKLADBY KONSTRUKCÍ

ZA2 - STÁVAJÍCÍ KAMENNÝ OBKLAD SOKLU BUDE PONECHÁN, ODPADLÉ NEBO NESOUDRŽNÉ KUSY BUDOU OPRÁVENY

U SEKCE B DOCHÁZÍ U STÁVAJÍCÍHO KAMENNÉHO OBKLADU SOKLU K VLNUTÍ OD TERÉNU, DOPORUČUJE SE PROTO ZVÁŽENÍ REALIZOVAT OBKOPÁNÍ OBJEKTU A PROVEDENÍ OPATŘENÍ (NENÍ SOUČÁSTÍ DOKUMENTACE) POKUD TOTO VLNUTÍ NEBUDE ODSTRANĚNO OPRAVOU OKAPOVÉHO CHODNÍKU.

ZA3 - NOSNÝ PODKLAD - (MENŠÍ NEROVNOSTI VYSPRAVIT HRUBOU VÁPENOCEMENTOVOU MALTOU, VĚTŠÍ NEROVNOSTI BUDOU ŘEŠENY MÍSTNÍM ZVÝŠENÍM TLOUŠTKY TEPELNÉHO IZOLANTU).  
POVRCH MUSÍ BÝT ŘÁDNĚ OČIŠTĚN, SUCHÝ A PEVNÝ.  
- PRASKLINY UTĚSNIT AKRYLÁTOVÝM TMELEM. VYSCHLÝ PODKLAD OPATŘIT IMPREGNACÍ.  
- SYSTÉMOVÁ LEPÍCÍ MALTA  
- IZOLAČNÍ DESKY Z EPS 70F TL. 140MM , BUDOU KOTVENY ROVNĚŽ TALÍŘOVÝMI HMOŽDINKAMI (NADPAŽÍ A OŠTĚNÍ OKEN BUDOU ZATEPLENY DESKAMI V TL. 30MM)  
- LEPÍCÍ A STĚRKOVÁ MALTA VYZTUŽENÁ SKLOTEXILNÍ SÍŤOVINOU TL. 3MM  
- PODKLADNÍ SYSTÉMOVÝ PENETRAČNÍ NÁTĚR  
- SILIKONOVÁ OMĚTKA , ZRNO 1,5MM

NAD OKENNÍMI A DVEŘNÍMI OTVORY BUDOU PROVEDENY PÁSY Z DESEK Z MINERÁLNÍ VLN Y O VÝŠCE 500MM A S PŘESAHEM MIN. 1500MM OD OŠTĚNÍ OKENNÍCH OTVORŮ NA OBE STRANY.

S8 VRCHNÍ MODIFIKOVANÝ ASFALTOVÝ PÁS NAPŘ. ROOFTEK PV40 DEKOR  
NOVÉ IZOLAČNÍ DESKY, NAPŘ. POLYDEK EPS 100S TOP λD=0,037 Wm-1K-1, TL. 200 MM  
HYDROIZOLAČNÍ PÁSY  
BETONOVÉ STROPNÍ DESKY TL. CCA. 100MM  
VOLNÝ PROSTOR VE SKLONU  
ŽB. STROPNÍ DESKA TL. 220MM

POZNÁMKA

- PŘI PROVÁDĚNÍ NUTNO DOODRŽOVAT TECHNOLOGICKÉ PŘEDPISY VÝROBCE
- PŘED REALIZACÍ NUTNO VEŠKERÉ ROZMĚRY A SKLADBY KONSTRUKCÍ OVĚŘIT NA STAVBĚ

 <div>Ing. Jiří Londýn autORIZOVANÝ INŽENÝR Kolná 514 747 64 Velká Polom  PROVOZOVNA Spojů 835/2 708 00 Ostrava-Poruba  Mobil: +420 731 501 155, email: londym@jilon.cz, WWW: www.jilon.cz</div>	INVESTOR: Česká správa sociálního zabezpečení Křížová 1292/25, Praha, Smíchov, 150 00	
	ODPOVĚDNÝ PROJEKTANT: ING. JIŘÍ LONDÝN	
	VYPRACOVAL: ING. JIŘÍ LONDÝN	
	STUPEŇ DOKUMENTACE: DSP	
	DATUM: 01/2012	
MĚŘÍTKO: 1:10		ČÍSLO ZAKÁZKY:
<b>OSSZ FRÝDEK-MÍSTEK ENERGETICKÉ ÚSPORY ZATEPLENÍM OBVODOVÉHO PLÁŠTĚ</b>	VÝKRES:	
	DETAILY ZATEPLENÍ	
ČÍSLO VÝKRESU:		<b>F.1.27</b>